

# 屋形船で見る お花見船

## 「大井丸」いよいよ巡航

JRマキノ駅より徒歩15分

ようこそ

### 海津大崎へ!! 日本桜百選 お花見 遊覧船

### 海津港から「湖岸の満開桜を!!」周遊

お花見弁当を船上で満喫



大井丸

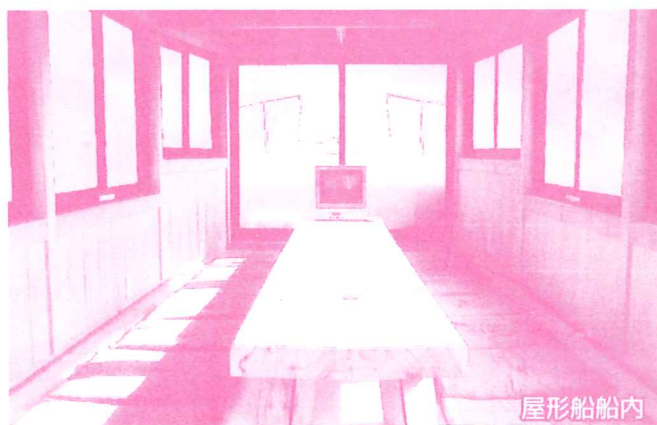
春…お花見、新緑の萌え 夏…花火見物、夕涼みに 秋～冬…紅葉、雪見の景観に  
海津港～大崎観音沖～西浅井町二本松までを往復(所要時間約60分)

#### お花見船の運行ダイヤ

第一便	10:00～	第五便	14:00～
第二便	11:00～	第六便	15:00～
第三便	12:00～	貸切便	(随時応談)
第四便	13:00～		

乗船料金	平日	土・日
中学生以上	3,000円	3,500円
小学生以下	1,000円	1,200円

船内トイレ付き



お問い合わせは

## 「大井丸」事務所

☎0740-22-6400(代)

\*マキノ駅からバス送迎あり

## ★要予約下さい!!

お弁当も用意しますので、事前にご予約下さい。(別途料金となります。)

☆天候等の都合により欠航及び運行時刻が変更となる場合がございます。